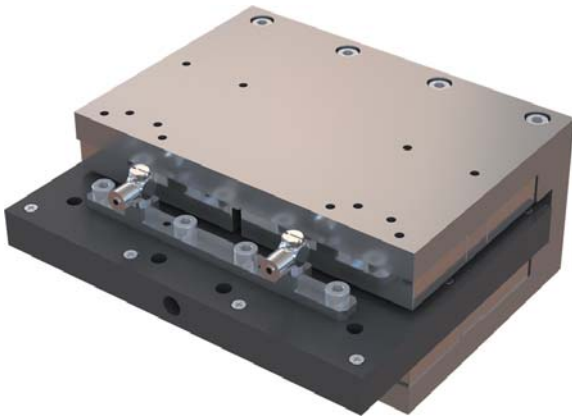


平面水冷式音圈电机



主要特点

- 采用超薄水冷板,具有高冷却效率、高可靠性和寿命
- 极高的推力密度,极低的表面温升,实现更高连续力和峰值力。
- 适用于真空环境

性能简介

平面水冷式音圈电机采用组合设计方法,将高冷却效率的超薄水冷板集成到平面式音圈电机中,可实现极高的推力密度和极低的表面温升,且适用于真空环境。

主要应用

- 医疗领域
- 汽车
- 半导体设备
- 真空相关设备

技术参数

	单位	WVCM155-12	WVCM310-12
行程/Travel range	mm	±6	±6
间隙/Clearance of side of coil	mm	3	3
连续推力/Continuous force	N	155	310
峰值推力/Peak force	N	320	640
推力常数/Force constant	N/A	40.6	81.2
反电动势常数/Back EMF constant	V/(m/s)	40.6	81.2
电阻/Electrical resistance	ohms	4.92	9.84
电感/Electrical inductance	mH	4.02	8
时间常数/Electrical time constant	ms	0.82	0.82
连续电流/Continuous current	A	3.82	3.82
连续功率/Continuous power	W	71.72	143.6
峰值电流/Peak current	A	7.88	7.88
峰值功率/Peak power	W	305.5	611

技术参数(接上页)

	单位	WVCM155-12	WVCM310-12
驱动电压/Drive voltage	V	48	96
电机常数/Motor constant	Sqrt(N ² /W)	18.3	25.88
最小流量/Min. flow	L/min	1.2	1.2
压降/Pressure drop	Bar	1.5	1.5
线圈重量/Weight of coil assembly	g	2370	2770
磁钢重量/Weight of field assembly	g	5608	11770